



PROGETTO LIFE “AGREE”

LIFE13 NAT/IT/000115 CUP: J66J14000140001

-AZIONE C.1-

ESCAVO CANALI SUBLAGUNARI PRINCIPALI:

“Volano – Gorino” “Fossona – Traghetto”
 “Seganda” “Seganda – Lanterna”

Importo: Euro 1.221.129,00

PROGETTO ESECUTIVO

TAV 3 – CANALI SUBLAGUNARI PRINCIPALI DA RIESCAVARE E RELATIVE AREE DI DEPOSITO DEL MATERIALE SCAVATO

Collaboratori
 Arch. Shahram Kharabi
 Giancarlo Grigatti
 Massimo Ferrari
 Enrico Paolo Marzola

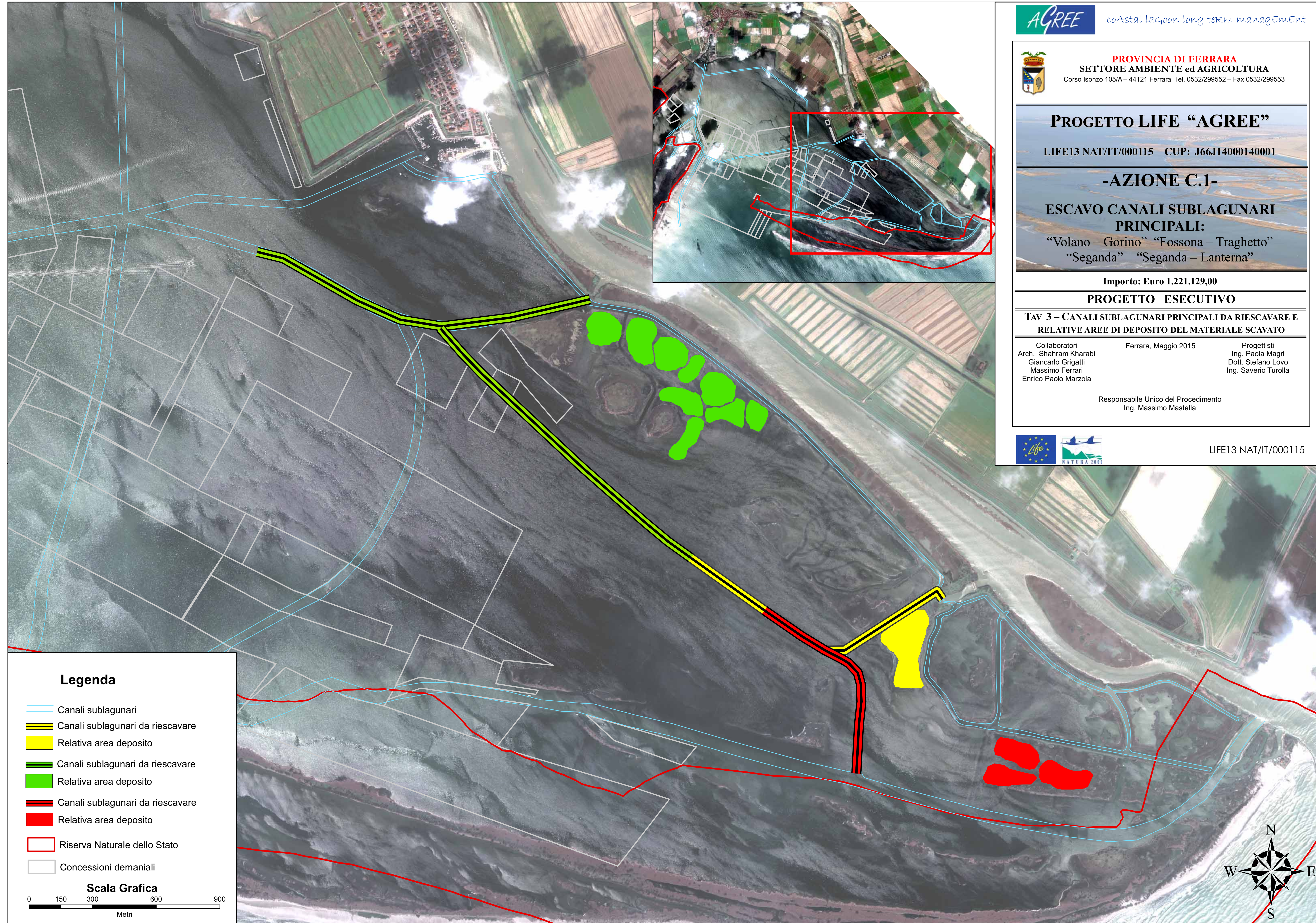
Ferrara, Maggio 2015

Progettisti
 Ing. Paola Magri
 Dott. Stefano Lovo
 Ing. Saverio Turolla

Responsabile Unico del Procedimento
 Ing. Massimo Mastella



LIFE13 NAT/IT/000115



Legenda

- Canali sublagunari
- Canali sublagunari da riescavare
- Relativa area deposito
- Canali sublagunari da riescavare
- Relativa area deposito
- Canali sublagunari da riescavare
- Relativa area deposito
- Riserva Naturale dello Stato
- Concessioni demaniali

Scala Grafica

